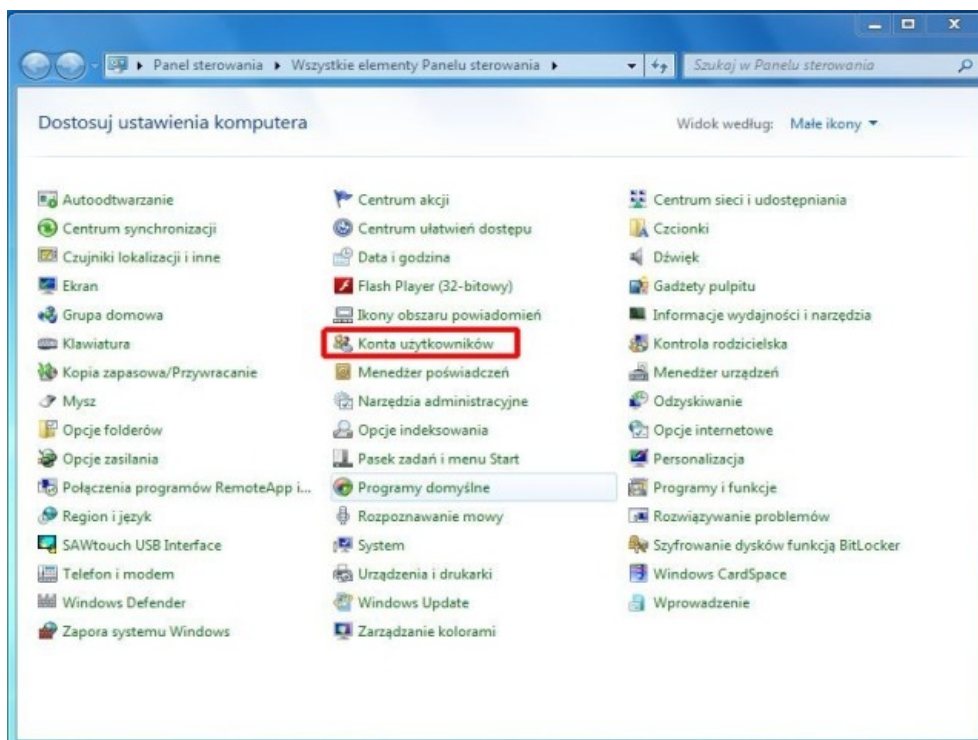
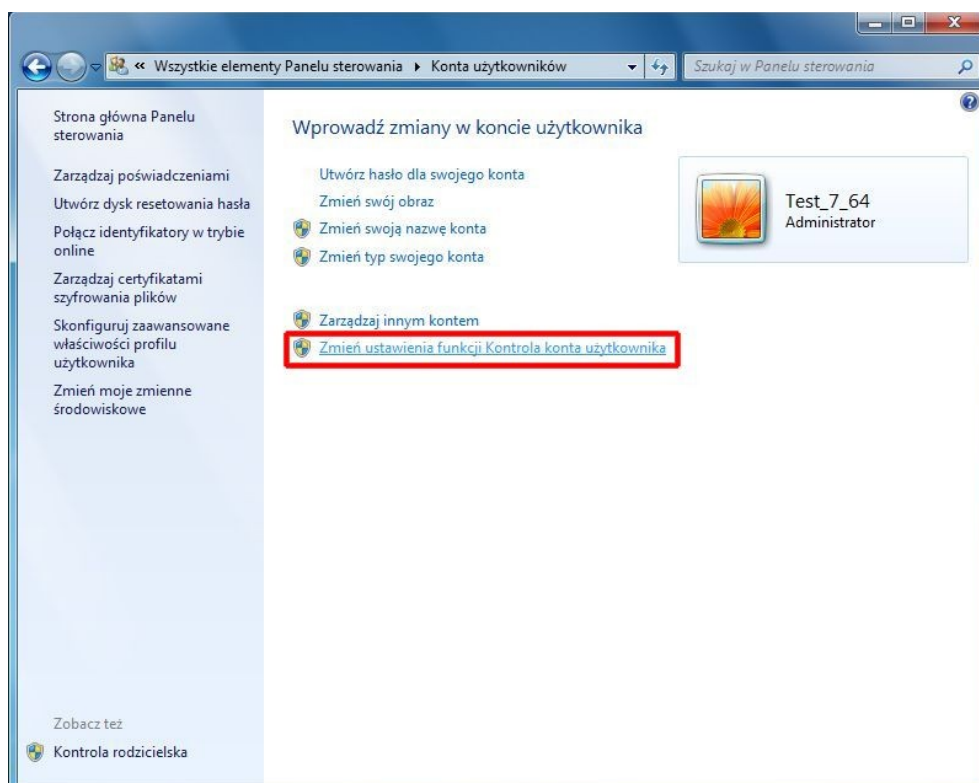


INSTRUKCJA INSTALACJI STEROWNIKA NAKŁADKI DOTYKOWEJ SAW DWUPRZEWODOWEJ DLA SYSTEMU WINDOWS 7 64BIT

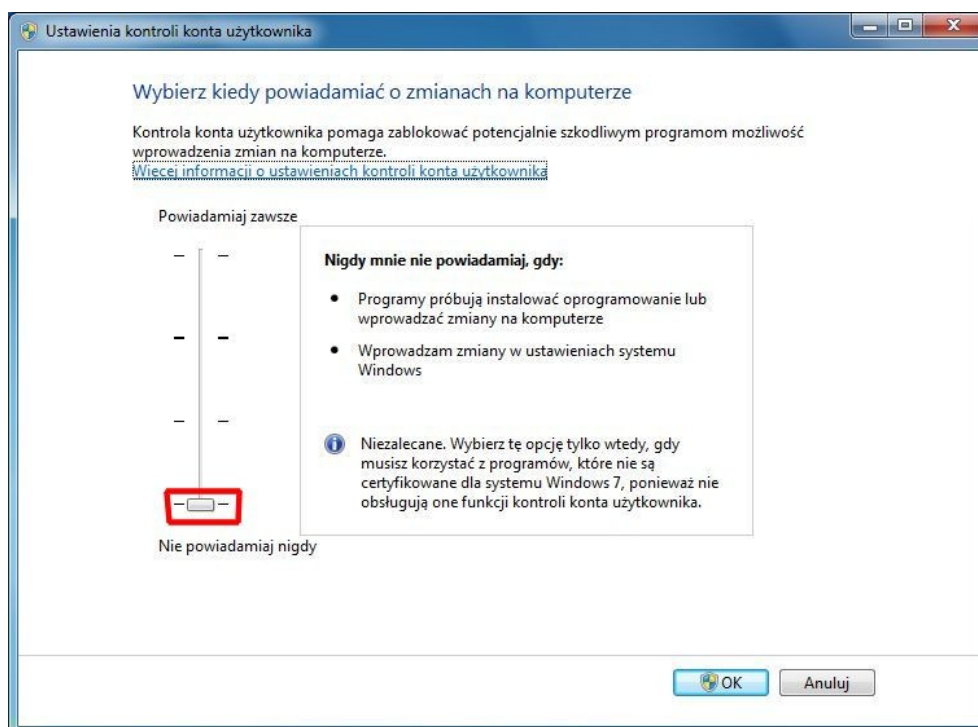
1. Wyłączamy powiadomienia o zmianach w ustawieniach systemu.



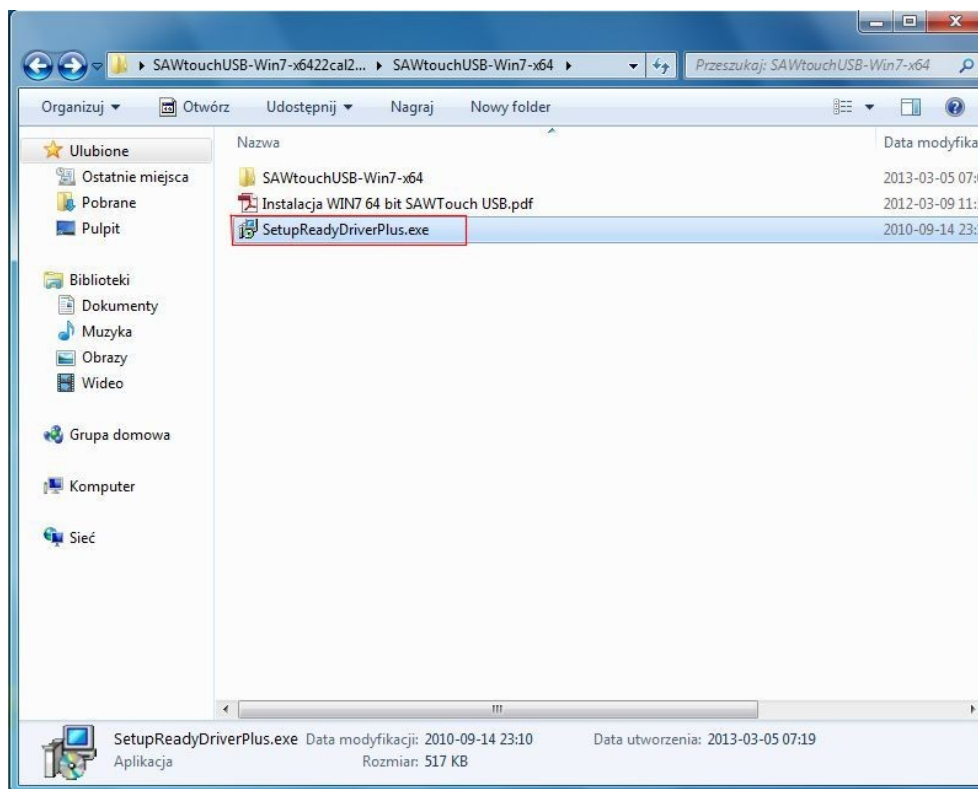
2.



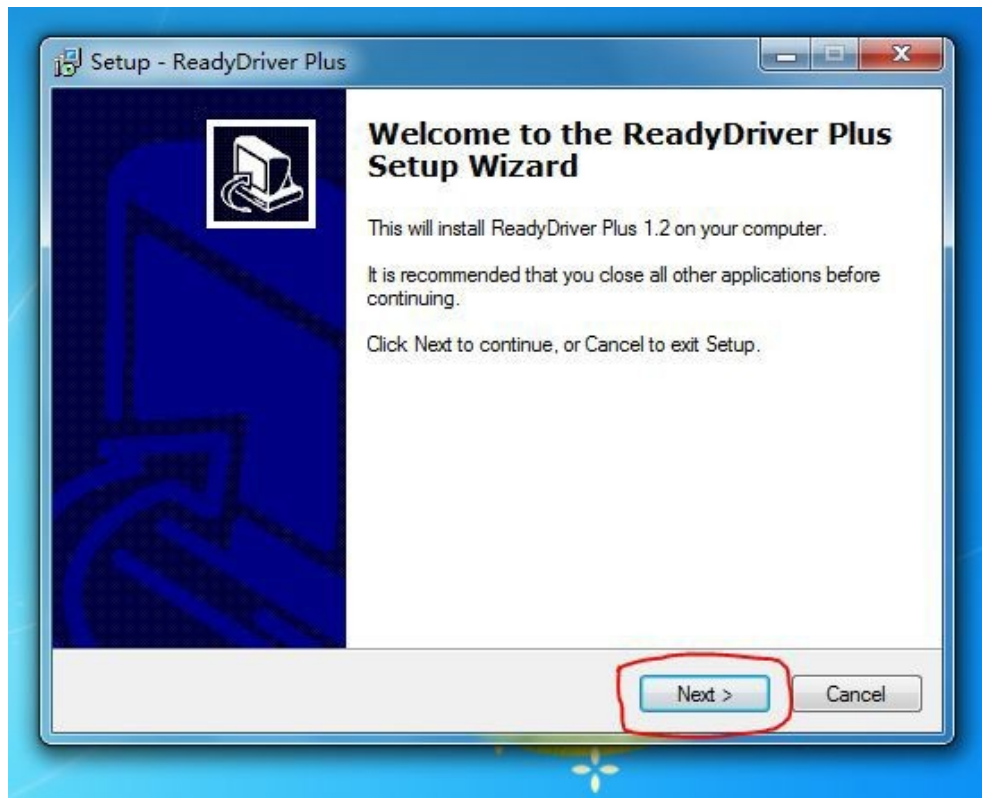
3.



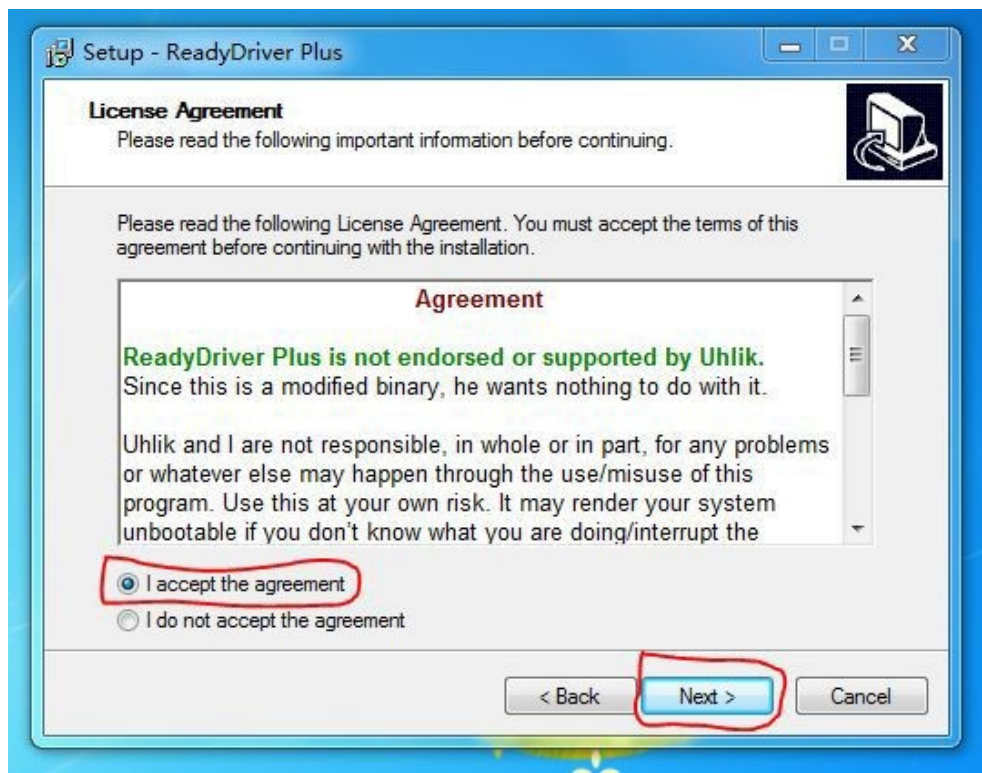
4. Wyłączamy wymaganie podpisu cyfrowego dla instalowanych sterowników.
Uruchamiamy SetupReadyDriverPlus.



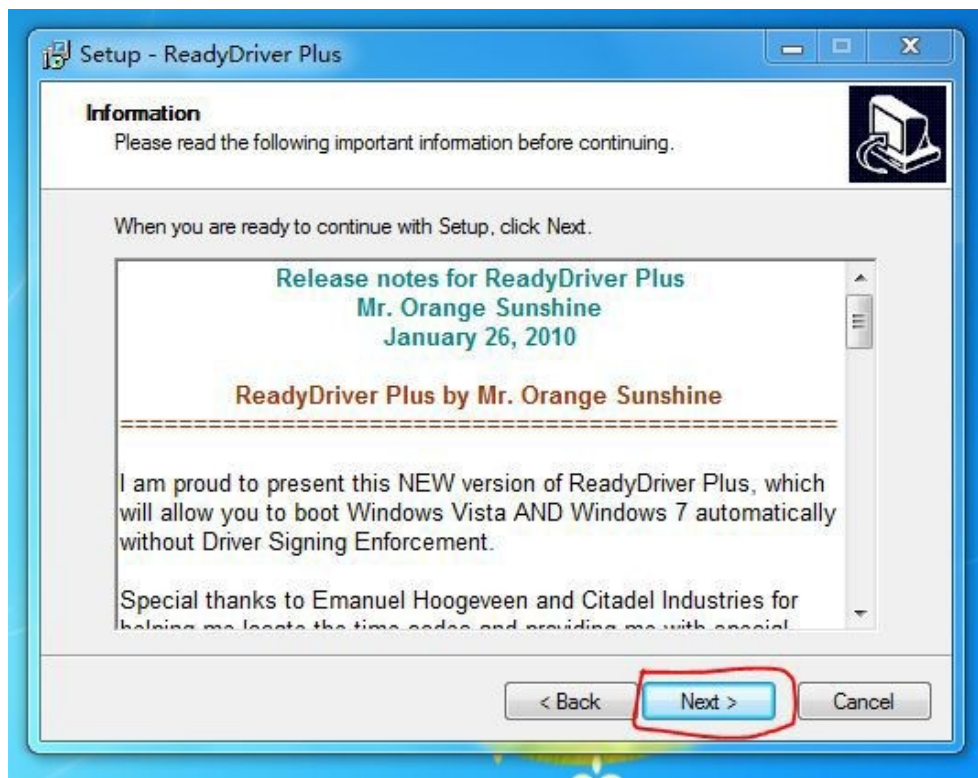
5.



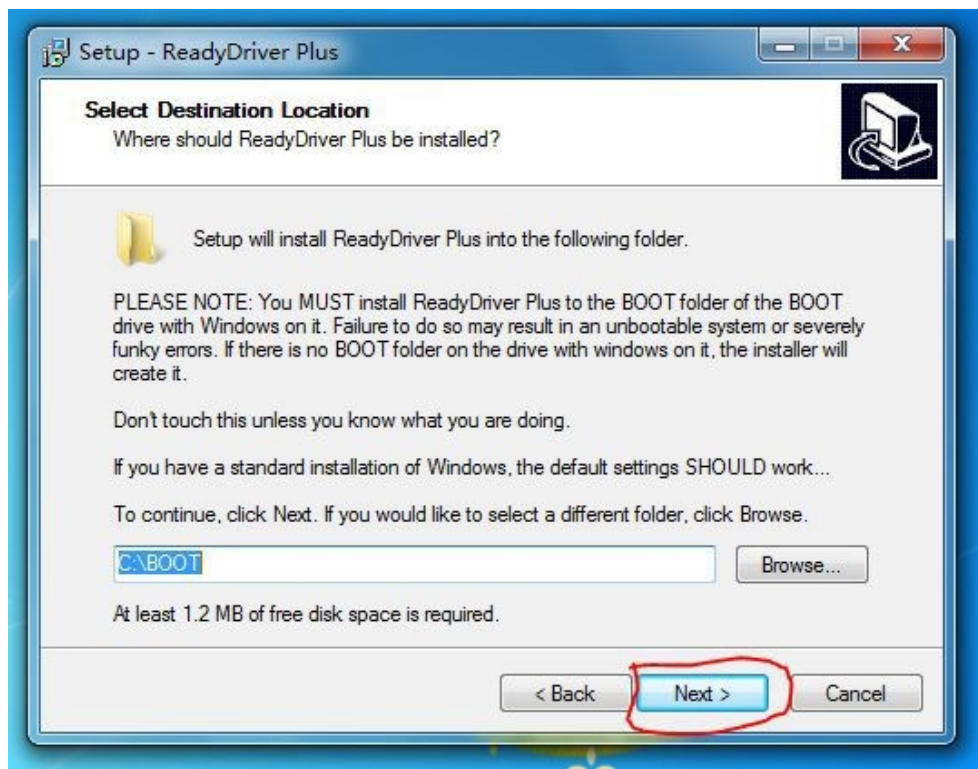
6.



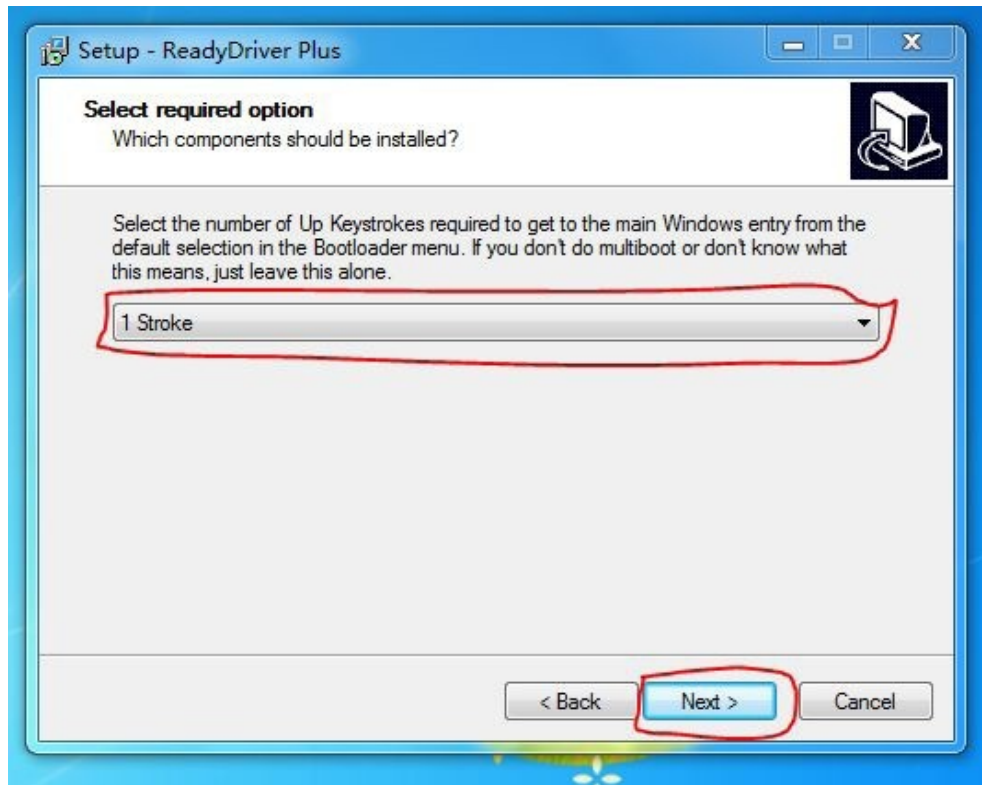
7.



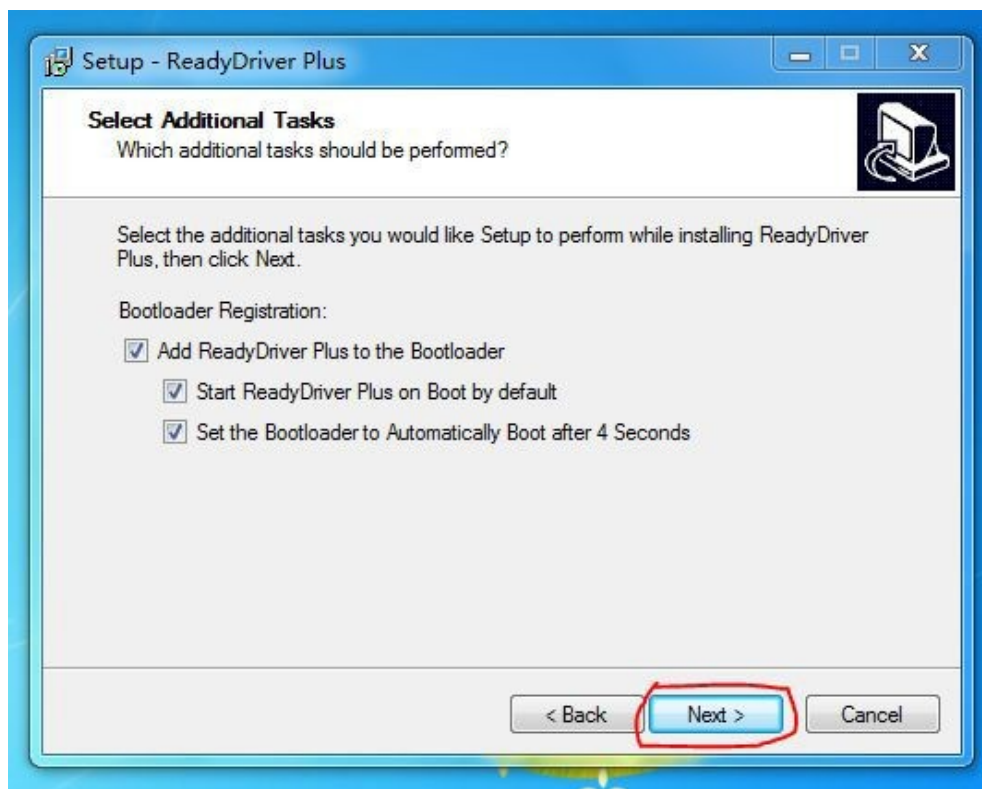
8.



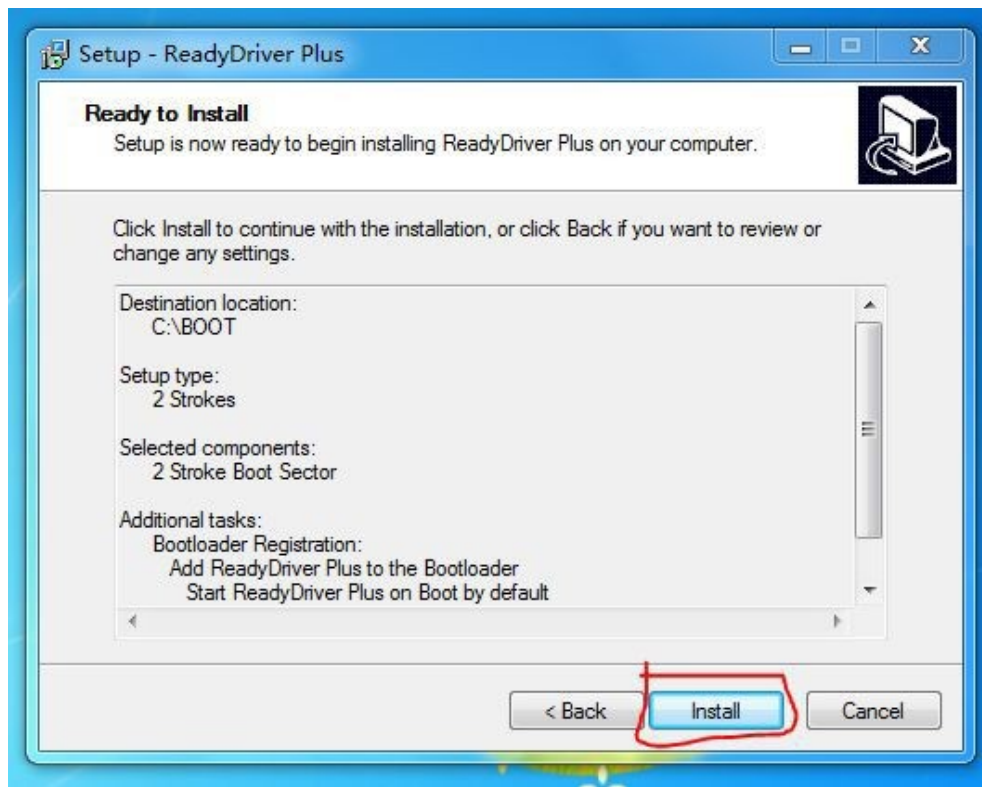
9.



10.



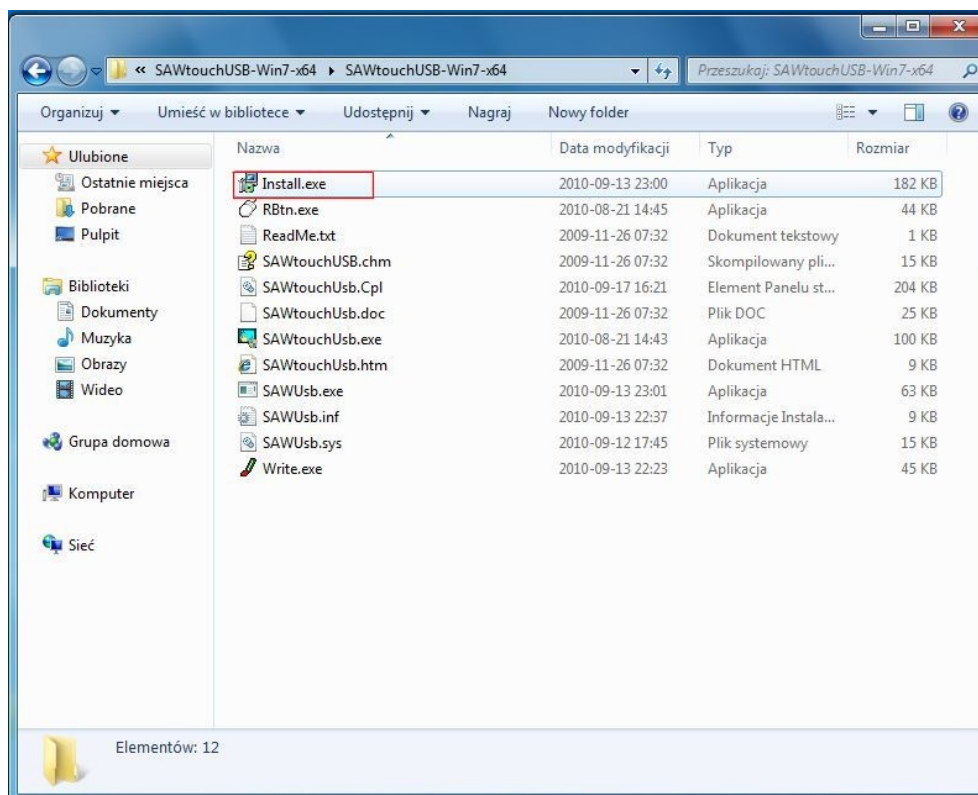
11.



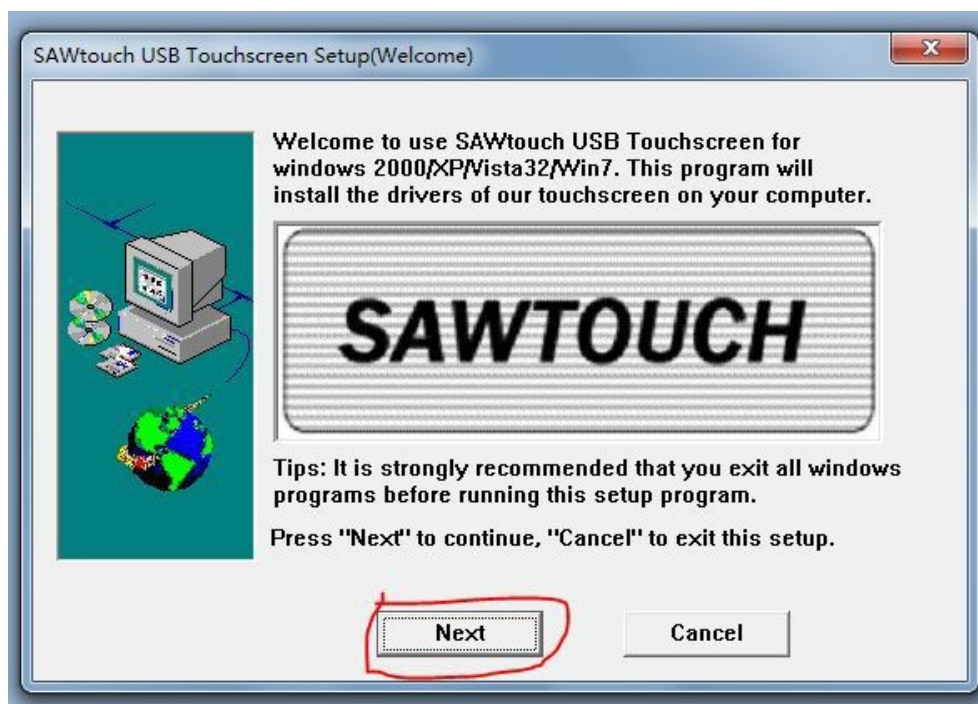
12.



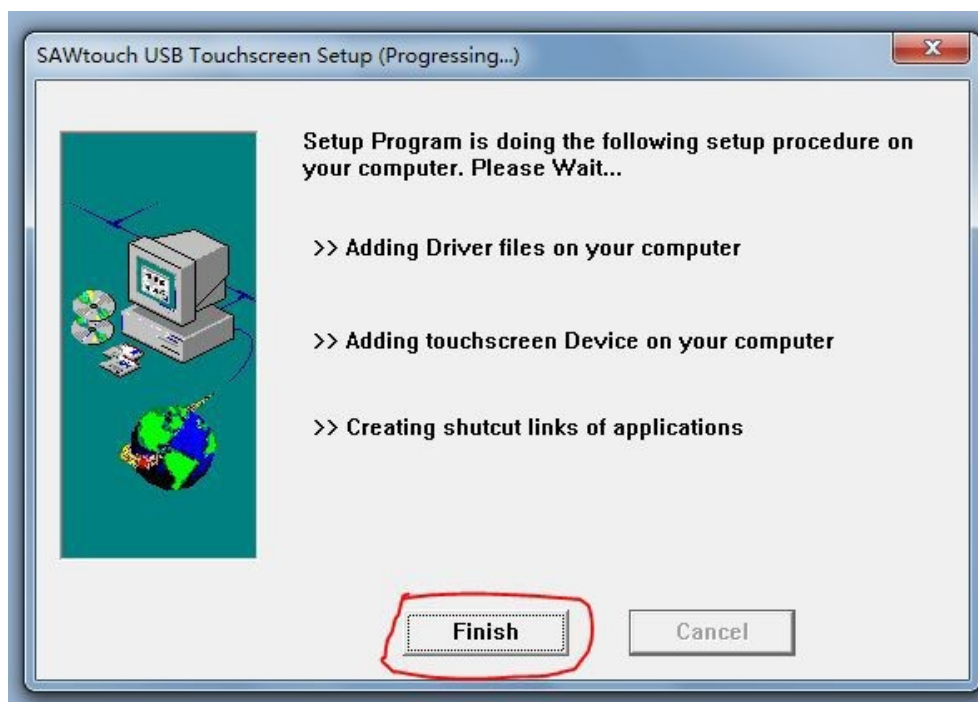
13. Następnie restartujemy system. Ważne żeby w trakcie uruchamiania systemu nakładka dotykowa była podłączona do komputera przy pomocy złącza USB i prawidłowo zasilana przy pomocy załączonej przejściówki zasilania. Po restarcie w celu instalacji sterownika uruchamiamy plik Install.exe znajdujący się w katalogu SAWtouchUSB-Win7-x64.



14.



15. Kończymy proces instalacji i koniecznie uruchamiamy ponownie system operacyjny.



16. Po uruchomieniu systemu nakładka dotykowa powinna działać, konieczna może być jedynie kalibracja nakładki, która powinna uruchomić się automatycznie. Jeżeli nie uruchomi się dostęp do kalibracji i ustawień nakładki dotykowej znajduje się w Panelu Sterowania.

